

ESET
Package Installed File
使用說明

台灣二版
技術支援部



一、安裝準備前置作業

ESET Endpoint 是一套專業且具備完整防護、遠端控制、更新及遠端派送的軟體
ESET Endpoint 程式主要有兩大軟體和遠端管理程式：

1. 主程式：ESET Endpoint Security 和 ESET Endpoint Antivirus 防毒軟體
2. 遠端管理程式：(1) ESET Remote Administrator Server〔以下簡稱ERAS〕
(2) ESET Remote Administrator Console〔以下簡稱 ERAC〕

安裝前先準備其相關所需資料：

安裝光碟使用方式：

『ESET Remote Administrator』資料夾：

ESET Remote Administrator Server：[era_server_nt32_CHT.msi](#)

ESET Remote Administrator Console：[era_console_nt32_CHT.msi](#)

『ESET Endpoint Security OR ESET Endpoint Antivirus』資料夾：

選擇使用之作業系統位元版本〔32-bit & 64-bit〕

選擇使用語言版本〔English & Simplified Chinese & Traditional Chinese〕

ESET Endpoint Security Software：[ees_nt32_cht.msi](#)、[ees_nt64_cht.msi](#)

ESET Endpoint Antivirus Software：[eea_nt32_cht.msi](#)、[eea_nt64_cht.msi](#)

授權金鑰檔：

[nod32.lic](#) 『*.lic File』

台灣官方網頁下載方式：

ESET Remote Administrator Server：

http://www.eset.tw/download/detail/?product=ERA_SERVER

ESET Remote Administrator Console：

http://www.eset.tw/download/detail/?product=ERA_CONSOLE

ESET Endpoint Security Software：

<http://www.eset.tw/download/detail/?product=EES>

ESET Endpoint Antivirus Software

<http://www.eset.tw/download/detail/?product=EEA>

選擇使用之作業系統位元版本〔32-bit & 64-bit〕

選擇使用語言版本〔Traditional Chinese & Simplified Chinese & English〕

輸入授權期限時間內之『EAV 使用者名稱』及『密碼』，即可下載完成

※nod32.lic 授權金鑰檔為客戶專屬使用，安裝軟體流程需匯入，需特別留意

二、自解封裝安裝設定流程

以下將介紹如何透過 ERAC 來建立 ESET Endpoint 防毒軟體自解封裝安裝

此方法是因 ESET Endpoint 防毒軟體推送安裝，需建立在 Windows 網路芳鄰功能上，導致受到 Windows 作業系統及網路規範受到許多限制：

如需要系統管理員權限、用戶端電腦需設為允許遠端存取、設定連接埠不能被防火牆擋掉…等，而上述幾點因素都有可能造成無法推送安裝的結果

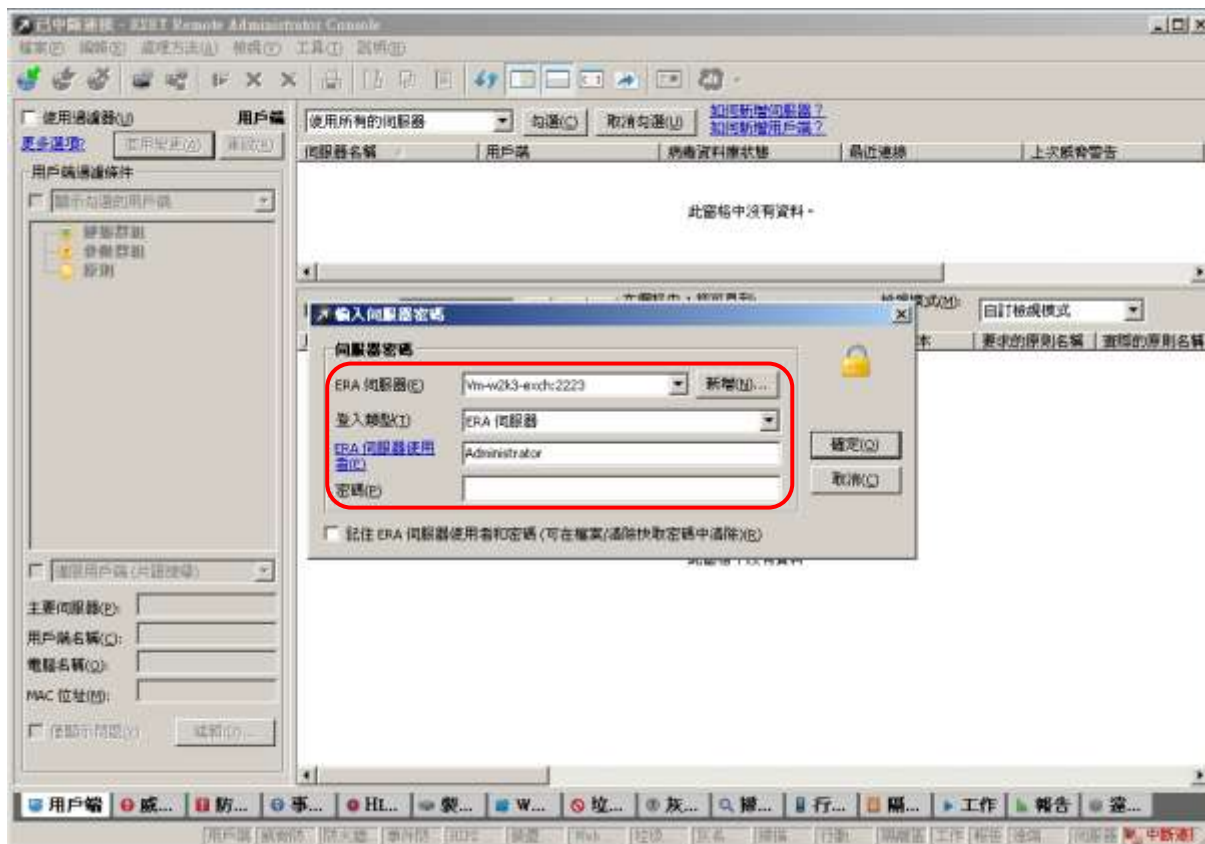
因此以下將介紹另一種推送安裝方式 — 自解封裝安裝

〔 1 〕 ESET Remote Administrator Console 〈 ERAC 〉：

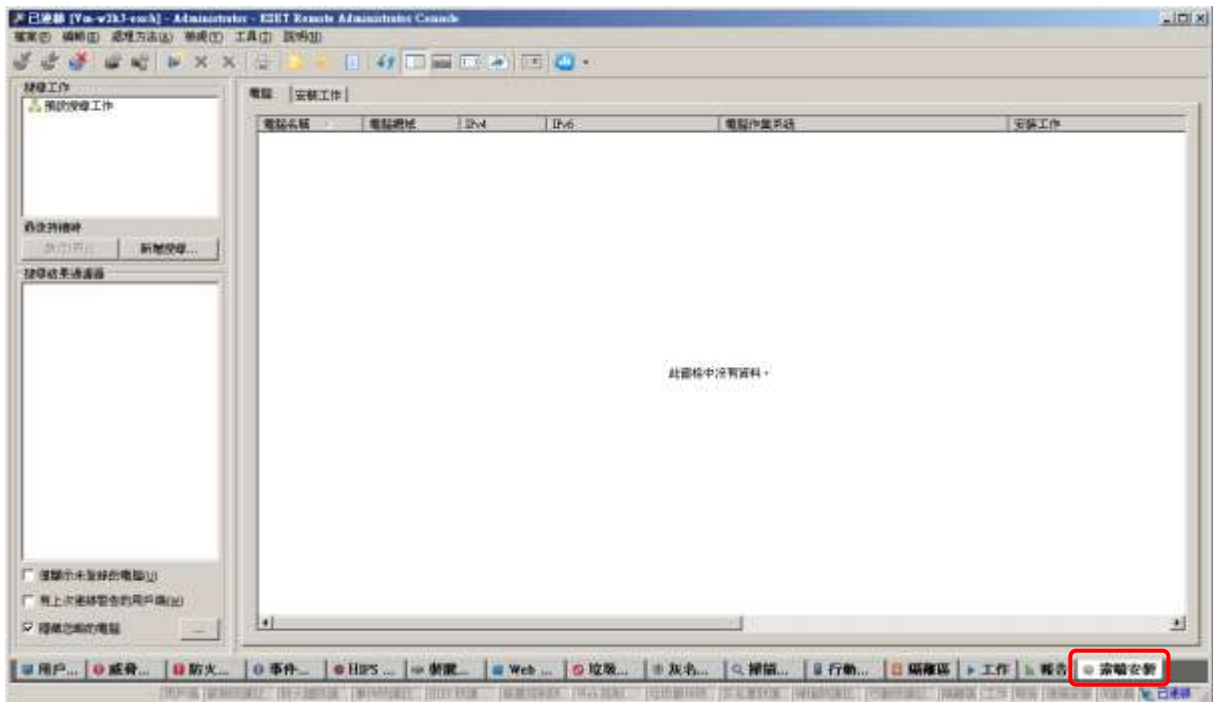
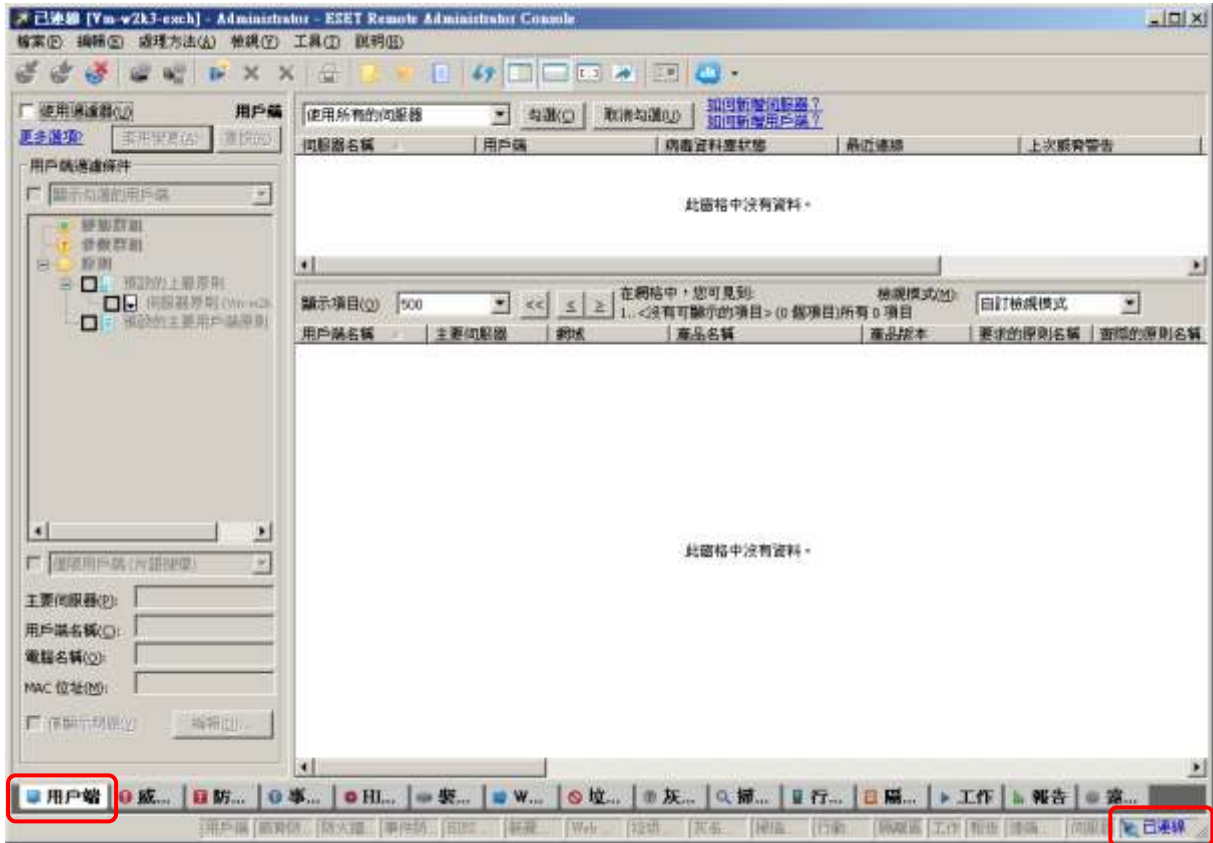
01、點擊桌面『ESET Remote Administrator Console』，開啟 ERAC 操作介面



02、確定上述設定值輸入『伺服器密碼』，點擊『確定』按鈕以連線伺服器

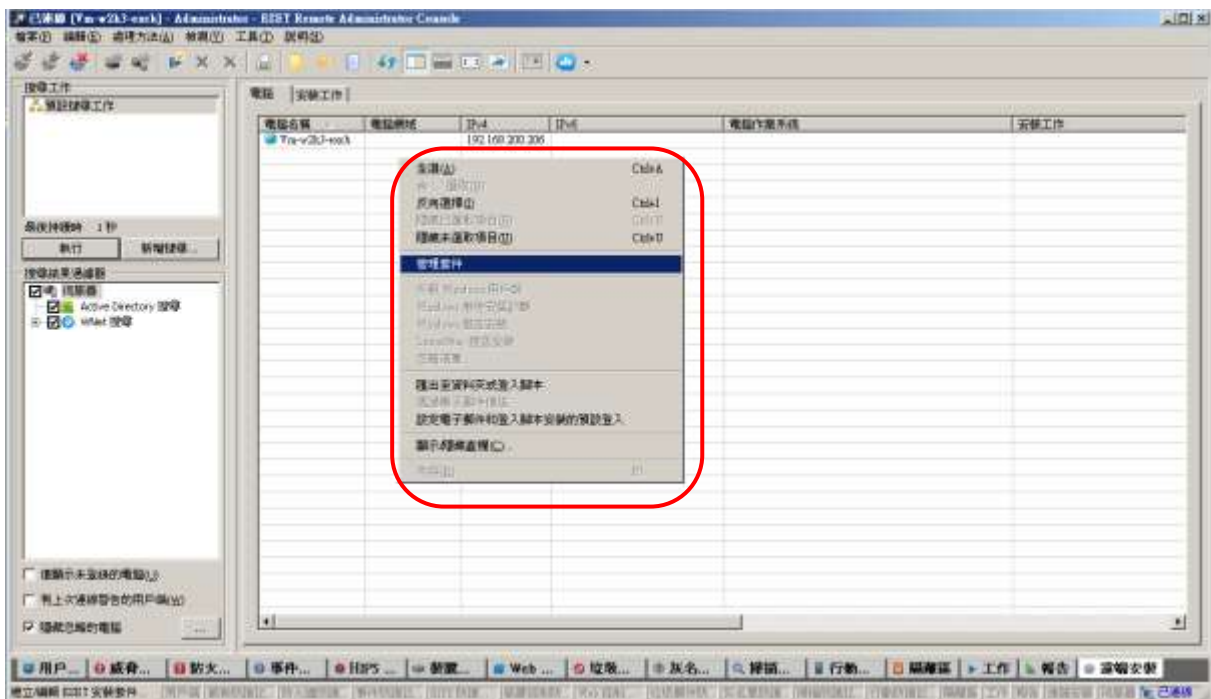
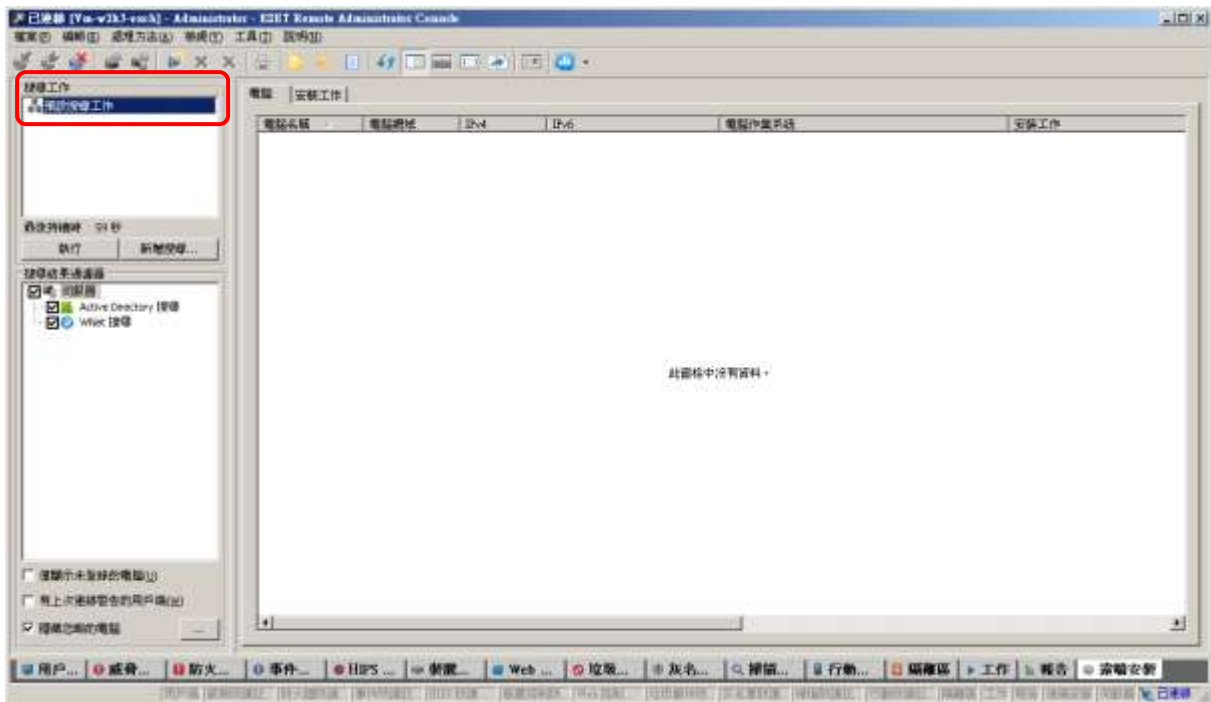


03、開啟 ESET Remote Administrator Console，切換下頁籤『遠端安裝』功能選單



ESET Package Installed File

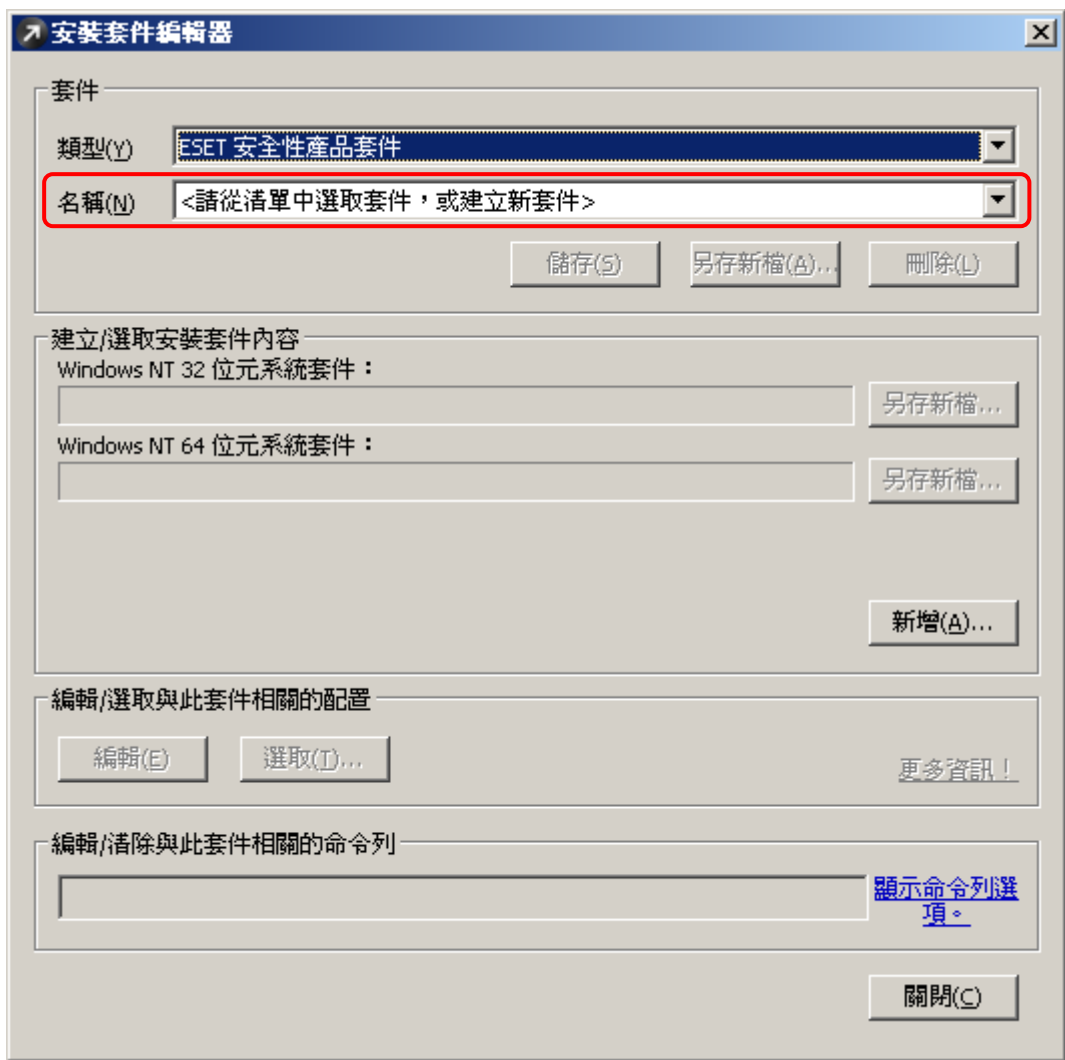
04、點選『預設搜尋工作』，系統開始搜尋電腦，在「電腦」選項空白處點選滑鼠右鍵『管理套件』功能選單



- | | |
|---------------|--------|
| 全選(A) | Ctrl+A |
| 由 '...' 選取(B) | |
| 反向選擇(I) | Ctrl+I |
| 隱藏已選取項目(H) | Ctrl+H |
| 隱藏未選取項目(U) | Ctrl+U |

管理套件

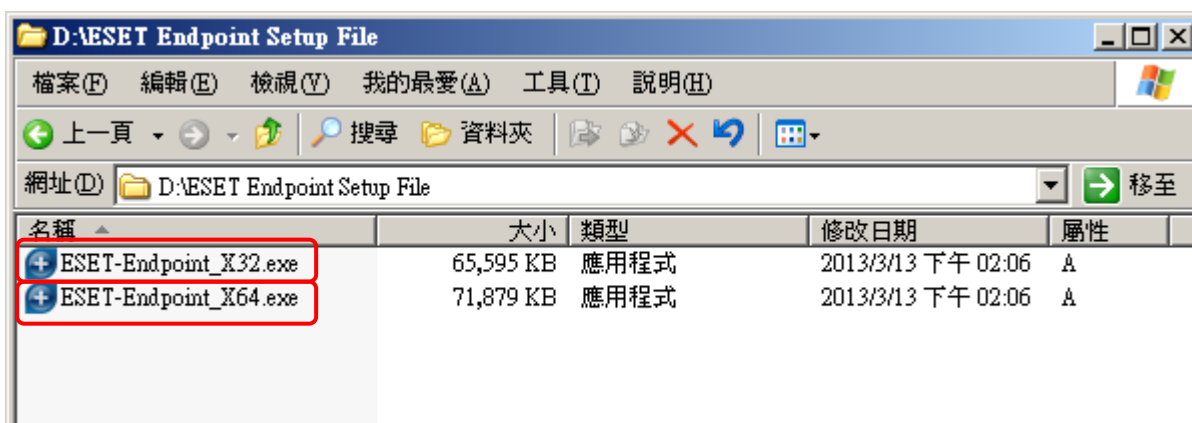
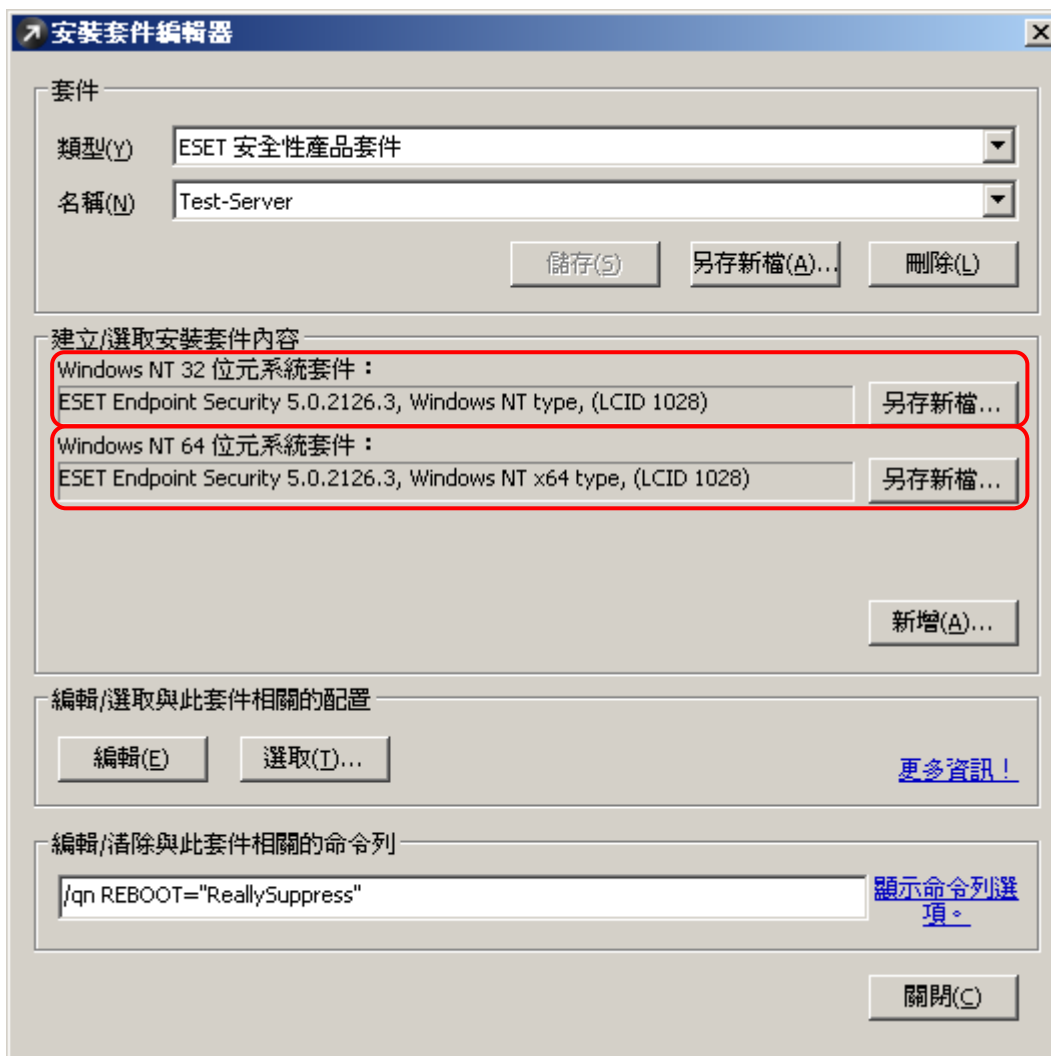
05、開啟「安裝套件編輯器」設定視窗，在「套件」→「名稱」，於下拉式選單選擇安裝使用套件名稱〔EX：Test-Server〕，啟用安裝設定功能



※選擇完成即顯示如下圖所示狀況，名稱依管理者輸入建立

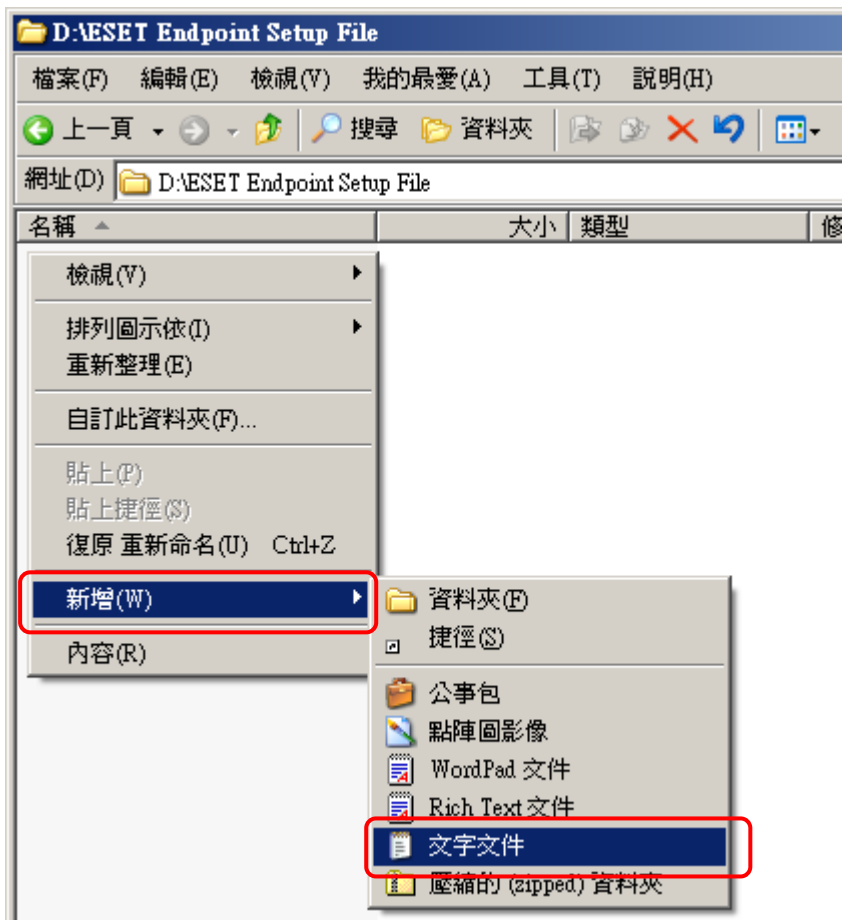


06、選取確定選單後，於「建立/選取安裝套件內容」選單中，針對不同作業系統類型〔Windows 32-bit & Windows 64-bit〕分別下載，可進行安裝處理動作；點選『另存新檔』按鈕，分別下載不同作業系統版本安裝套件



※ESET-Endpoint_X32.exe : ESET Endpoint 防毒軟體 32-bit 安裝程式
ESET-Endpoint_X64.exe : ESET Endpoint 防毒軟體 64-bit 安裝程式

07、在同一檔案目錄中，在空白處點選滑鼠【右鍵】→【新增】→【文字文件】，建立及修改檔名：“ESET-Endpoint_X32.bat” & “ESET-Endpoint_X64.bat”，編輯及設定此兩檔案參數



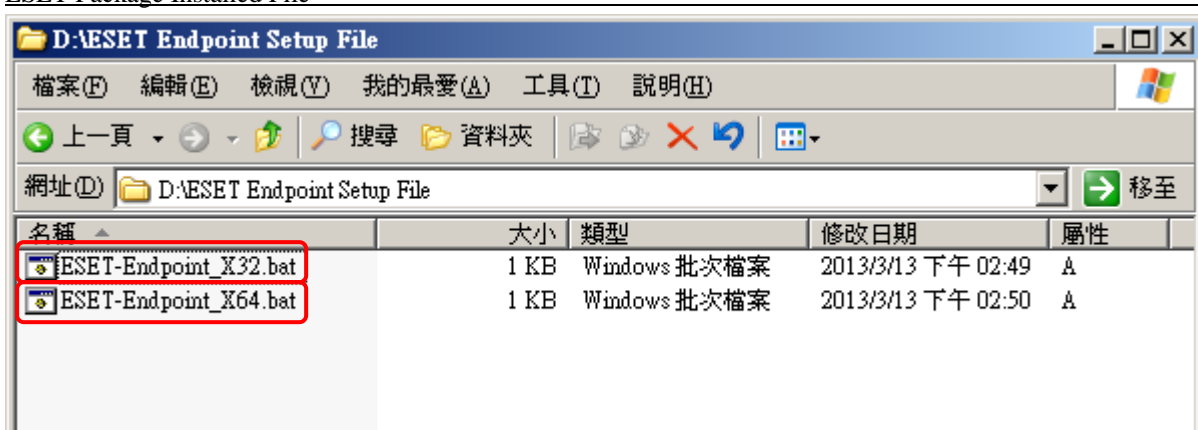
ESET-Endpoint_X32.bat 參數內容：

```
ESET-Endpoint_X32.bat - 記事本
檔案(F) 編輯(E) 格式(O) 檢視(V) 說明(H)
@ECHO OFF
ESET-Endpoint_X32 /passive REBOOT="ReallySuppress"
```

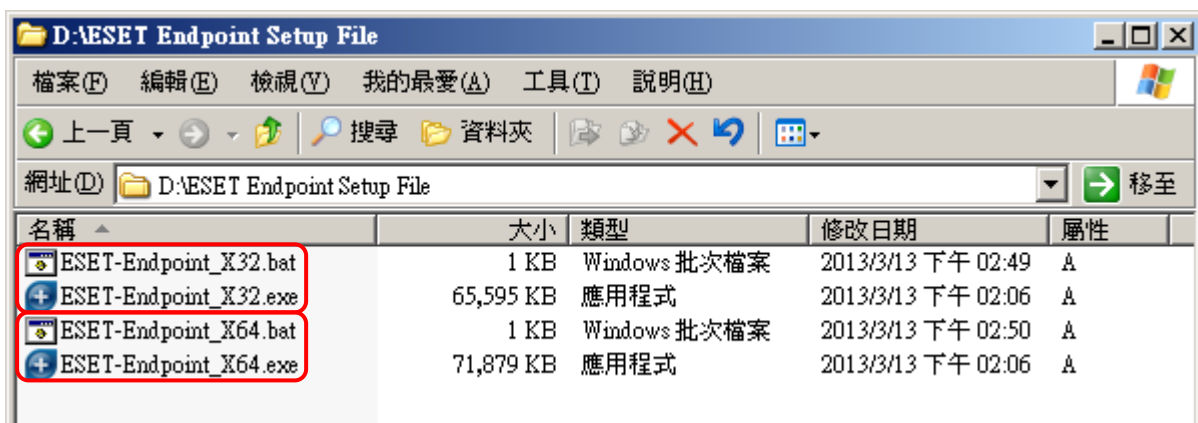
ESET-Endpoint_X64.bat 參數內容：

```
ESET-Endpoint_X64.bat - 記事本
檔案(F) 編輯(E) 格式(O) 檢視(V) 說明(H)
@ECHO OFF
ESET-Endpoint_X64 /passive REBOOT="ReallySuppress"
```

- ※1. ESET-Endpoint_X32(X64)：ESET Endpoint 防毒軟體安裝檔名
 - 2. /passive：自動安裝模式，會顯示安裝進度；/qn 不顯示安裝進度資訊
 - 3. REBOOT="ReallySuppress"：安裝完成不會自動重新啟動電腦
- 指令參數：**ESET-Endpoint_X64 /passive REBOOT="ReallySuppress"**



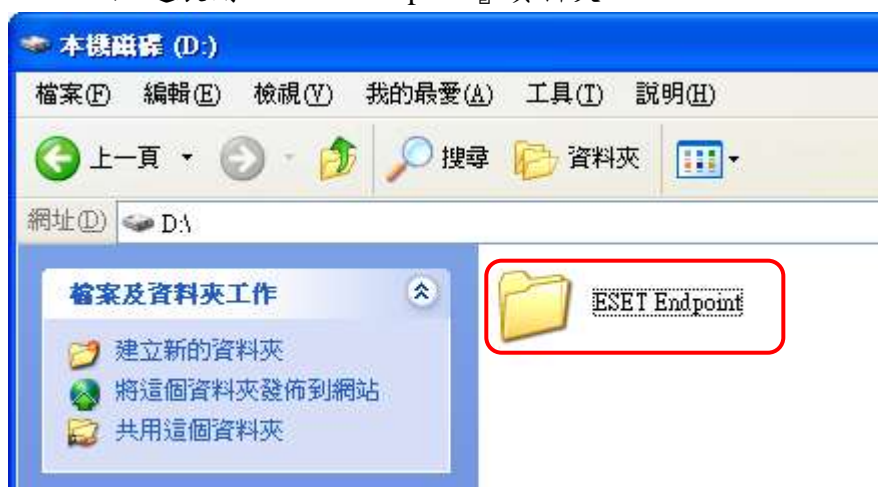
08、把安裝檔及批次檔放置同一資料夾，再對不同作業系統點選相關執行



※作業系統為 32-bit 時，點選執行 ESET-Endpoint_X32.bat
 作業系統為 64-bit 時，點選執行 ESET-Endpoint_X64.bat
 點選執行 ESET-Endpoint_X32.exe 或 ESET-Endpoint_X64.exe，無自動安裝動作，其結果亦相同

09、其安裝畫面及動作方式如圖所示

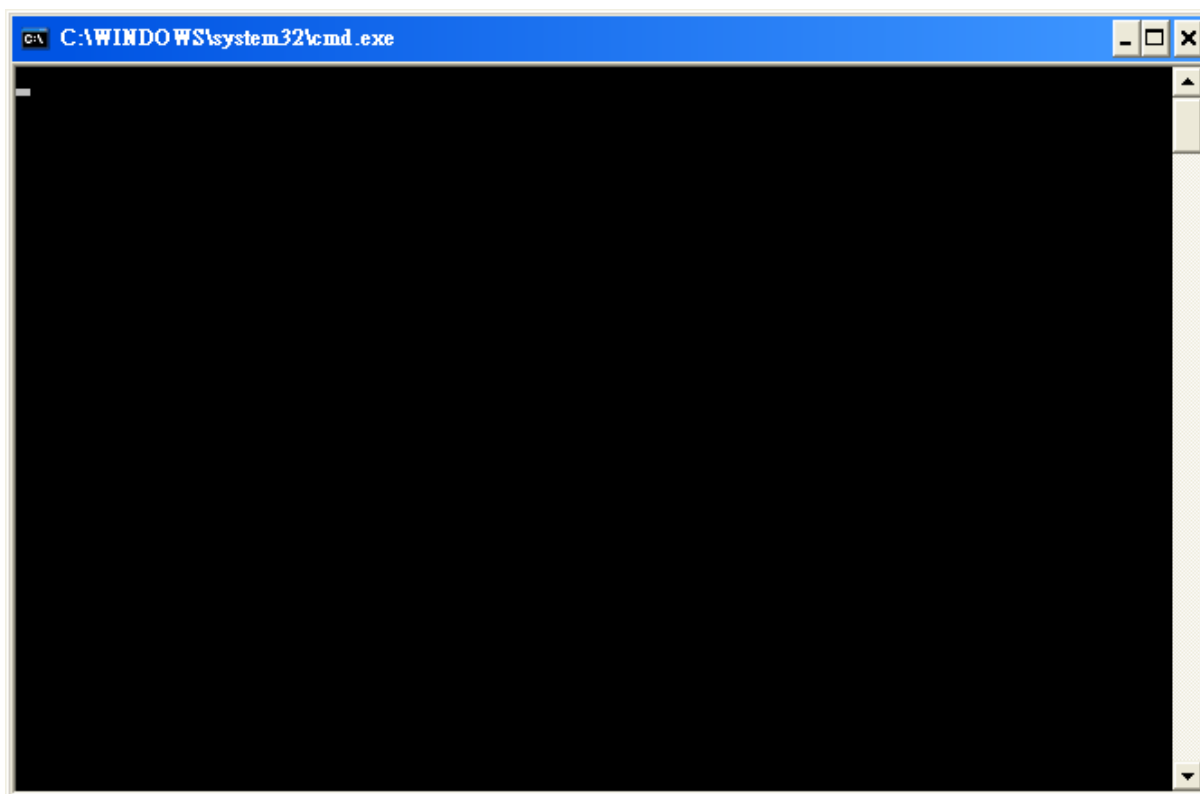
(01) 點選展開『ESET Endpoint』資料夾



〔02〕 點選執行『ESET-Endpoint_X32.bat or ESET-Endpoint_X64.bat』



〔03〕 點選後畫面持續維持，待安裝完成即停止



〔04〕 正在安裝執行動作中



〔05〕 安裝完成後電腦顯示此軟體執行畫面



〔06〕 如安裝『ESET Endpoint Security』版本，安裝完成後即顯示該畫面『任區域設定』訊息動作



※此選項會影響區域網路，不影響網際網路，可選用兩種存取模式：
嚴格防護：無需共用資料夾或印表機，在同網路亦找不到電腦
允許共用：需要共用電腦的檔案和資料夾，在同網路可找到電腦

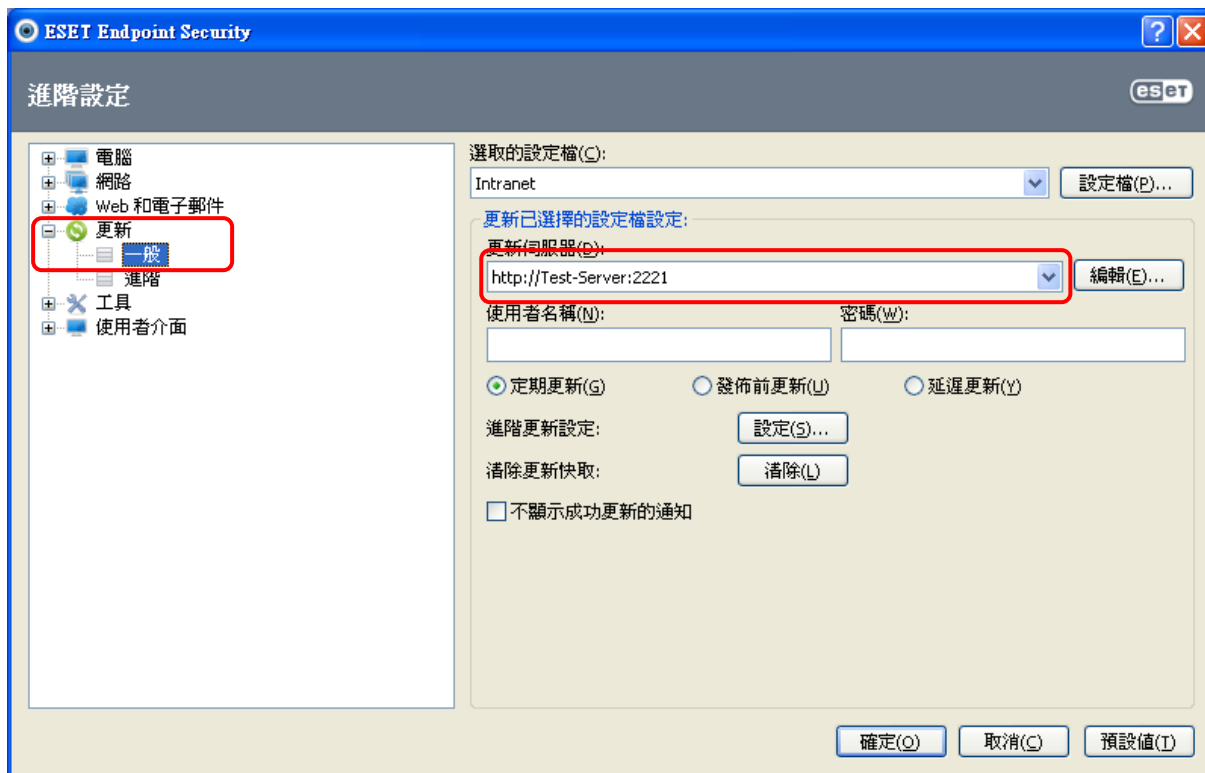
〔07〕 開啟 ESET Endpoint 防毒軟體，點選『設定』功能主選單



〔08〕 點選『進入進階設定』功能，要求輸入防護密碼才可進入設定



〔09〕 在【更新】→【一般】中，病毒碼更新下載位址參數已套用此設定



〔10〕 在【工具】→【遠端管理】中，連接管理伺服器位址參數已套用此設定

